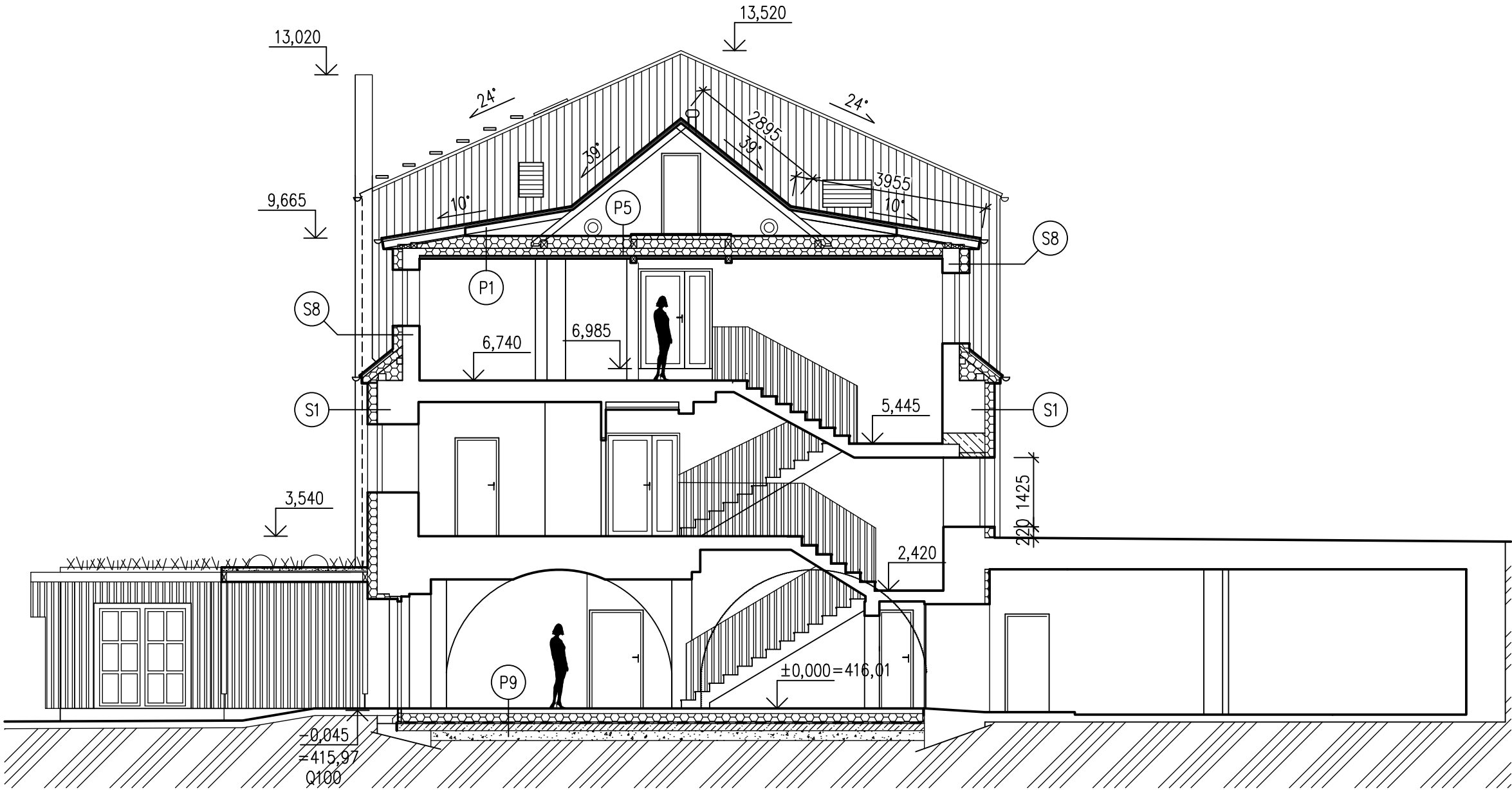
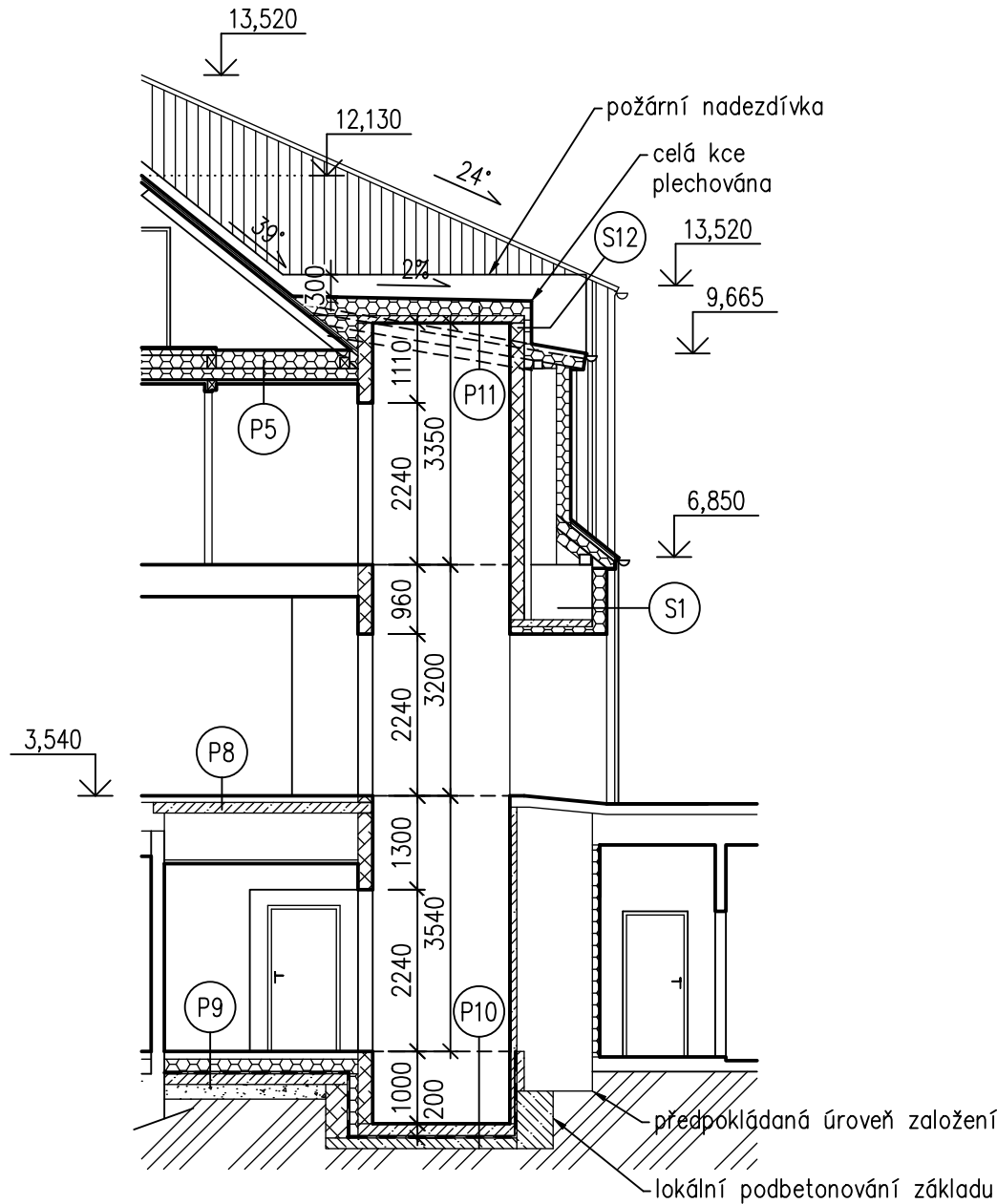


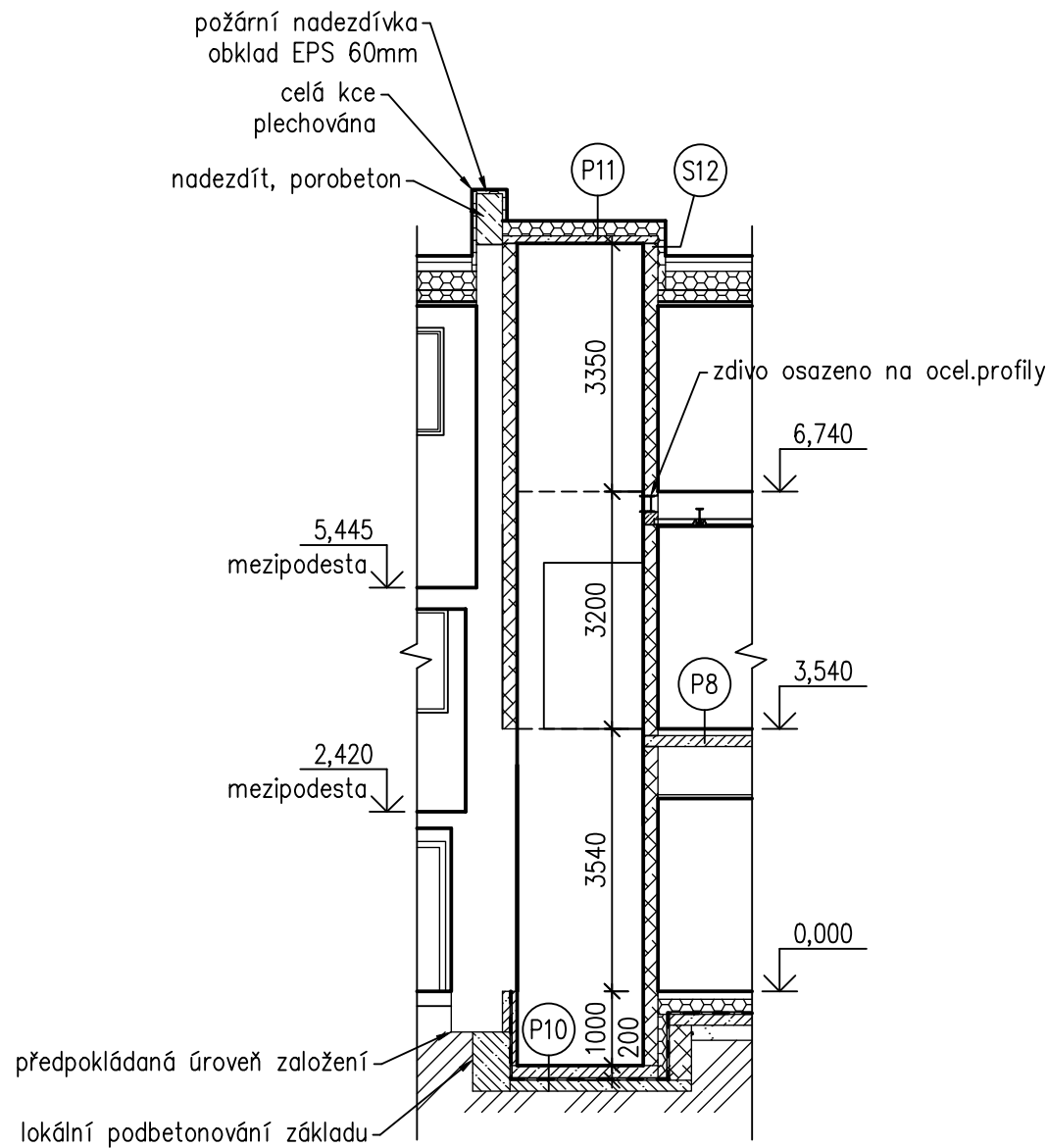
ŘEZ B-B'



ŘEZ E-E'



ŘEZ F-F'



POZNÁMKY

- ① konstrukce pro kotvení jednotky (UT + KLM) do kce střechy
- překlady nad otvory dle zvoleného zdícího systému,
v atyp. případech ocelové či železobetonové
- (Px) (Sx) skladby konstrukcí viz. samostatná příloha

LEGENDA MATERIÁLŮ

- stávající kce
■ tepelná izolace, podrobněji viz. skladby konstrukcí
▨ zdivo z porobeton. bloků 300 PD, lepicí malta
▩ zdivo z porobeton. bloků 250 PD, lepicí malta
▪ zdivo z porobeton. bloků 200 PD, lepicí malta
▧ zdivo z porobeton. bloků 150 PD, lepicí malta
▦ zdivo z porobeton. bloků 100 PD, lepicí malta
- ▨ SDK příčka, ocel.kce, AKU izolace
▩ beton
▪ železobeton
▧ zdivo z bednicích tvárnic, zálička z betonu
▦ štěrkový podsyp
▥ hutněný zásyp zeminou
▤ původní zemina
— Hydroizolace

±0,000 = 416,01 m.n.m. Bpv		
Zodpovědný projektant: Ing. arch. Petra Slušná		
Vypracoval: Ing. Miroslav Vyhňák		
Investor: Jihomoravský kraj Provozovatel: Lipka – školské zařízení pro environmentální vzdělávání Brno, příspěvková organizace		
Stavba: VZDĚLÁVACÍ CENTRUM PODMITROV RENOVACE BUDOVY A AREÁLU		Ing. arch. Petra Slušná č. aut. ČKA 3689 slusnapetra@seznam.cz Mobil 732 712 978
Místo: Strážek - Mitrov, č. p. 10 K. ú. : Mitrov parc. č. 9/1, 62, 113, 59/5, 53, 111/2, 86/1, 65, 87	Datum:10/2024	Paré:
	Výkres: D.1.1.2.2.5	
Obsah: D.1.1 Architektonicko – stavební řešení NOVÝ STAV - ŘEZ B-B', E-E', F-F'	Měřítko: 1: 100	
Stupeň: změna stavby před dokončením	Formát: 3 x A4	